

Bouwbesluit 2012 : Verbouw

Veiligheid

sterkte

Algemene sterkte van de bouwconstructie uitvoeren vgs NEN 8700
 Verbouw uitvoeren volgens de algemene bepalingen volgens het Bouwbesluit 2012 en de plaatselijke bouwvoorschriften.
 Bouwconstructie uit te voeren volgens sterkteberekeningen constructeur
 Hoofdraagconstructie 30 minuten brandwerend uitvoeren vgs NEN 6090

gebruiksveiligheid (per 01-07-2015)

Minimale hoogte vloerscheiding langs trapgat 900mm
 Minimale breedte trap 700mm
 Minimale vrije hoogte 1900mm
 Maximale optrede 220mm, minimale aantrede 130mm

brandveiligheid

De brandvoortplanting van de te gebruiken materialen dienen te voldoen aan artikel 2.9 van het Bouwbesluit (NEN-EN 13501-1)
 De rookproductie van de te gebruiken materialen dient te voldoen aan artikel 2.9 van het Bouwbesluit (NEN-EN 13501-1)
 Rookveilige sluitroede 30 minuten brandwerend vgs NEN6068

inbraakwerendheid

Deuren, ramen, kozijnen en daarmee geïntegreerde constructiedelen in uitwendige scheidingsconstructies van de woning welke bereikbaar zijn vgs NEN5087 dienen te voldoen aan een weerstandsklasse voor inbraakwerendheid hebben van tenminste klasse 2 (keurmerk Veilig Wonen)

Gezondheid

geluidwering

Een uitwendige scheidingsconstructie van een vertijsgebied heeft een karakteristieke geluidwering volgens het van rechts af verleggen niveau.
 Een toilet met waterspoeling, een kraan, een mechanische voorziening voor luchtverversing een warmwaterstelsel, een installatie voor verhoging van waterdruk of een lift veroorzaakt in een niet-gemeenschappelijke vertijsruimte van een aangrenzende op hetzelfde perceel gelegen woonfunctie een volgens NEN 5077 bepaald karakteristiek installatie-geluidsniveau van ten hoogste 40 dB.
 Het karakteristieke lucht-geluidsniveausverschil voor de geluidsverdracht van een besloten ruimte naar een vertijsgebied van een aangrenzende gebruiksfunctie op een ander perceel volgens het van rechts af verleggen niveau.
 Het karakteristieke lucht-geluidsniveausverschil voor de geluidsverdracht van een besloten ruimte naar een niet in een vertijsgebied gelegen besloten ruimte van een aangrenzende woonfunctie op een ander perceel volgens het van rechts af verleggen niveau.

vochtwering

Wateropname materialen sanitaire ruimten volgens NEN2778:
 - vloeren tegelwerk
 - wanden toilet tegelwerk tot min. 1200mm+ vloer

ventilatie en rookgasafvoer

Ventilatievoorzieningen uitvoeren vgs NEN1087
 Ventilatievoorzieningen volgens berekening.
 Rookgasafvoer uitvoeren vgs NEN6062

schadelijke omstandigheden

Een gebruiksfunctie heeft ter plaatse van een uitwendige scheidingsconstructie, een scherm tot een vanaf het aansluitende terrein gemeten diepte van ten minste 0,6 m. Het scherm heeft geen openingen die breder zijn dan 0,01 m.

daglicht (per 01-07-2015)

Daglichtvoorziening uitvoeren volgens NEN2057

Bruikbaarheid

toegankelijkheid (per 01-07-2015)

Toegang van VG, VR, toele-, badruimte en ruimten welke leiden naar deze ruimten waaronder verkeersruimten min. doorgang breedte 800mm, hoogte 2100mm
 Ten minste één toegang van het pand met een max. hoogteverschil tussen terrein en entree van 20mm

Energiezuinigheid

energiezuinigheid

Een verticale uitwendige scheidingsconstructie van een vertijsgebied, een toletruimte of een badruimte, heeft een volgens NEN 1068 bepaalde warmteweerstand van ten minste 4,5m²/KW
 Een horizontale of schuine uitwendige scheidingsconstructie van een vertijsgebied, een toletruimte of een badruimte, heeft een volgens NEN 1068 bepaalde warmteweerstand van ten minste 6,0m²/KW
 Een constructie die de scheiding vormt tussen een vertijsgebied, een toletruimte of een badruimte en een kruipruimte, met inbegrip van de op de constructie aansluitende delen van andere constructies, voor zover die delen van invloed zijn op de warmteweerstand, heeft een volgens NEN 1068 bepaalde warmteweerstand van ten minste 3,5m²/KW
 Een inwendige scheidingsconstructie die de scheiding vormt tussen een vertijsgebied, een toletruimte of een badruimte, en een ruimte die niet wordt verwarmd of die wordt verwarmd voor uitsluitend een ander doel dan het verwarmen van personen, heeft een volgens NEN 1068 bepaalde warmteweerstand van ten minste 4,5m²/KW
 Ramen, deuren en kozijnen in een in het eerste tot en met vijfde lid bedoelde scheidingsconstructie hebben een volgens NEN 1068 bepaalde warmtegecoëfficiënt van ten hoogste 2,2 W/m²/K. De gemiddelde warmtegecoëfficiënt van de ramen, deuren en kozijnen in de in het eerste tot en met vijfde lid bedoelde scheidingsconstructies van een bouwwerk is, bepaald volgens een bij ministeriële regeling gegeven bepalingmethode, ten hoogste 1,65 W/m².
 Met ramen, deuren en kozijnen gelijk te stellen constructieonderdelen in een in het eerste tot en met vijfde lid bedoelde scheidingsconstructie hebben een volgens NEN 1068 bepaalde warmtegecoëfficiënt van ten hoogste 1,65 W/m²/K.
 Het eerste tot en met het vijfde lid zijn niet van toepassing op een oppervlakte aan scheidingsconstructies, waarvan de getalwaarde niet groter is dan 2% van de gebruiksoppervlakte van de gebruiksfunctie.

Milieu

duurzaam bouwen

Een te bouwen bouwwerk is zodanig dat de belasting van het milieu door de in het bouwwerk toe te passen materialen wordt beperkt.
 Van de samenstelling van constructieonderdelen van een woonfunctie is de uitstoot van broeikasgassen en de uitputting van grondstoffen gewantwoord volgens de Bepalingmethode Milieuprestatie Gebouwen en GWW-werken.

Installaties

elektriciteits-, gas- en warmtegebruik

Gasvoorziening uitvoeren vgs NEN1078
 CV-installatie uitvoeren vgs NEN1078 en NEN3028
 Elektrische installatie uitvoeren vgs NEN1010

watervoorziening

Drinkwatervoorziening uitvoeren vgs NEN1006

riolering

Riolering uitvoeren volgens NEN3215

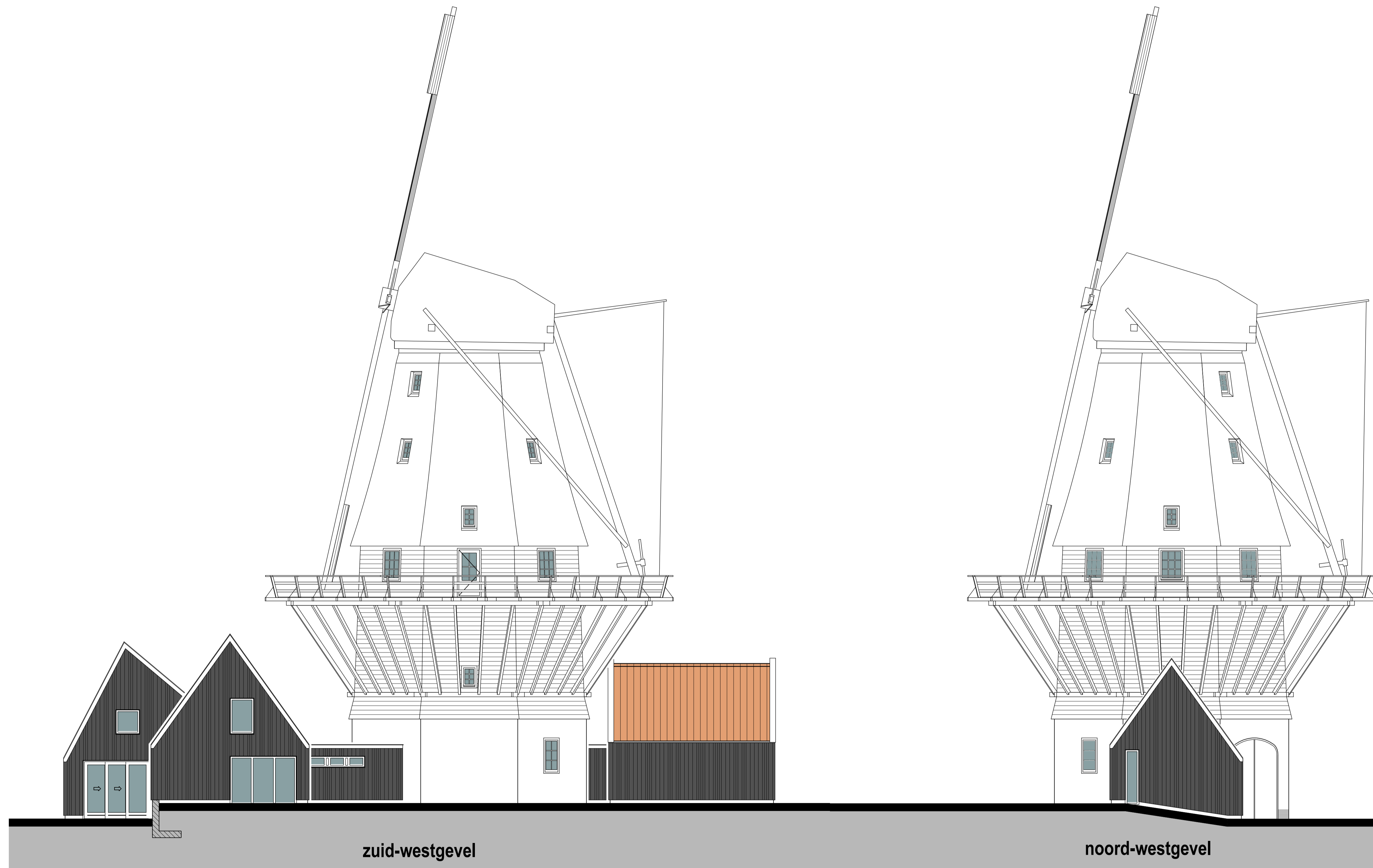
Gebruik

veilig gebruik

Beglazing (gelaagd) dubbelzijdig floatglas, type HR++ , U 1,2W/m²/K
 Veiligheidsbeglazing toepassen volgens NEN 3569

Materiaal en kleurgebruik

Onderdeel	Materiaal	Kleur
Cevels:		
Pijnt	Cementpleister	Grijs
Gevelbekleding	Hout	Zwart
Kozijnen	Hout	Gebroken wit
Ramen	Hout	Gebroken wit
Deuren	Hout	Gebroken wit
Dak:		
Boeidelen	Hout	Gebroken wit
Daglijnen	Zink	Grijs
Dakbedekking hellend	Keramisch	Natuurrood
Dakbedekking vlak	Bitumineus	Zwart



zuid-westgevel

noord-westgevel

onderwerp: Vergroting bestaand bijgebouw en nieuwbouw bijgebouw tbv. bakkerij museum Havendijk 9 Harderwijk	opdrachtgever: Harderwijkse Molen Stichting p.a. Mastmeen 12 3844 KE Harderwijk	 <p>HD advies stedenbouw Steenweg 23 3847 LP Harderwijk 030 41 49 325 info@hdadvies.nl</p>
onderdeel: Aanvraag omgevingsvergunning Bestektekening gevelaanzichten	projectnummer: HMS-01 tekeningnummer: N-03 schaal: get.: HJR dat.: 05-02-2016 1:100 wijz.: B dat.: 23-06-2016	